

脳活バランサーCloud

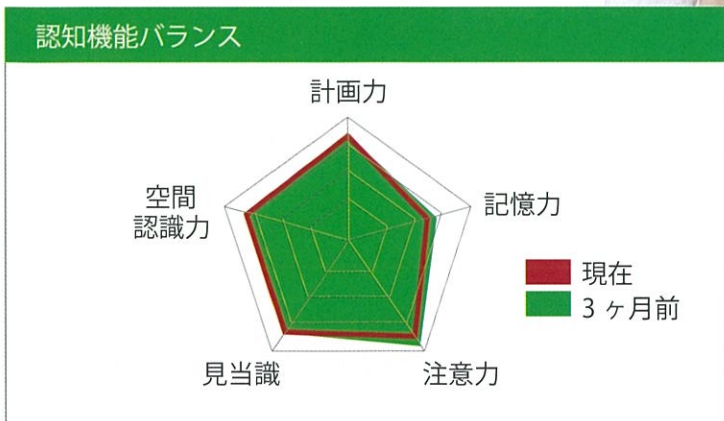
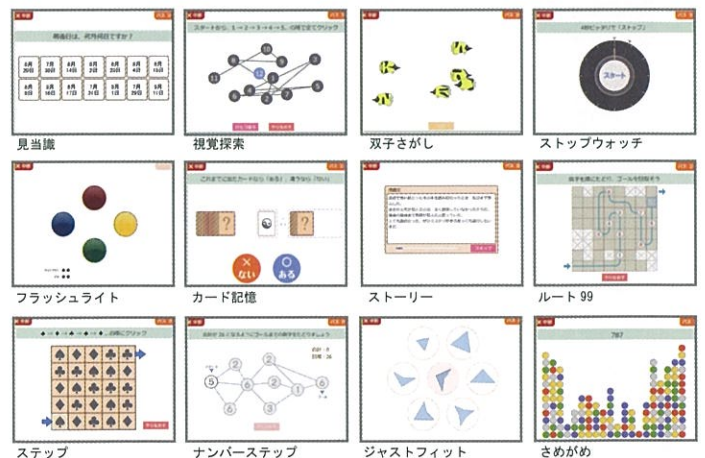
脳活バランサーは、認知機能を「見当識」「注意力」「記憶力」「計画力」「空間認識力」の5側面に分類。これらの機能を実績ある12種類のプログラムで測定することにより、個々の認知機能の特性を測定できます。時系列で測定結果を記録する事で、推移を分析する事ができます。



高次脳機能リハビリ研究から生まれた
 認知機能アセスメント &
 トレーニングシステム



希望者全員のデータが保存できる
機能充実のインターネットクラウドシステム



【お問合せ先】

総発売元：株式会社トータルブレインケア
 〒650-0046 兵庫県神戸市中央区港島中町 4-1-1 ポートアイランドビル 6F
 TEL:078-335-8467 FAX:050-3488-5429 E-mail:info@nouiki.com

セラピストのみな様へ！

認知症予防

リハビリの

お手伝い！

このようなお悩みはありませんか？

- 楽しく簡単に使える認知症対策のツールがない
- パーソン・センタード・ケアを実践するツールを探している
- 利用者様に合わせて提供できる脳のトレーニングツールがない
- 認知症対策でセラピストのみな様の経験を活かしたい
- 数値化された認知機能のデータを共有したい
- 他の施設との差別化を計りたいがどうすればいいか迷っている

認知機能の経時変化をつかみ予防・改善・トレーニングを！

脳活 balanser Cloudは、認知症を高次脳機能障害の一部であると捉え、認知機能低下を予防改善するプログラムで構成したアセスメントとトレーニングのツールです。

認知症短期集中リハビリ実施加算に対応するツールとしても、支持をいただいております。多職種間でデータを共有できるので、より効果的なりハビリテーションが実現します。

脳活 balanser Cloud の主な機能と特長 厳選された12のプログラム

専門家によって考案、厳選された実績のある12種のプログラムで、楽しみながら継続的に認知機能のアセスメントとトレーニングを行うことができます。



5種バランスチェック

基本の5種類のプログラムを使って、認知機能のバランスをチェックします。継続的に測り認知機能の推移を確認します。

クラウドでのメリット

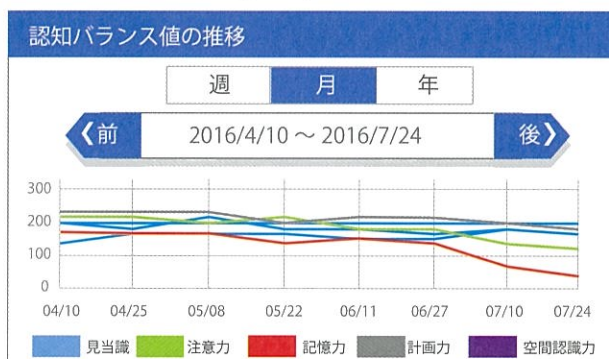
クラウドなので利用者人数の制限がなく、データ管理もしやすくプログラムされています。各施設では、少人数から多人数までのトレーニング環境を実現します。また、低コストでスタートでき、アカウント登録後すぐに利用でき、稼働までのスケジュールが短縮できます。常に最新のデータでメンテナンスも不要です。

動作環境

- OS
- ・ Windows : Windows7 以降
 - ・ MacOS : OS X 10.7Lion 以降 (10.10 以降推奨)
- ブラウザ
- ・ Internet Explorer 10 以上
 - ・ Firefox 41 以上
 - ・ Google Chrome 46 以上
 - ・ Safari 8 以上

記録と分析

最新と過去のデータを5角形のレーダーチャートやグラフで表示。経時変化を見ることで、その人の認知機能の推移が一目でわかります。記録されたデータは印刷が可能です。



親切設計

各プログラムのルールや進め方などを、画面と音声で詳しくガイドするので、お一人でも操作ができます。文字やボタンの表示や色も高齢者に分かりやすい設計にし、視認性と操作性を向上させました。

原案・監修

国立成育医療研究センター元医長
はしもとクリニック経営 院長
橋本圭司 先生



花まる学習会 代表
高濱正伸 先生



【利用された方の声】

- 前から気になっていた認知機能の状態が簡単に測れて安心しました。
- 長く続けていると、得意、不得意が見えてくるので、納得して取り組みます。
- 今日は良い点が取れるのではという気持ちになり、前向きになります。
- ゲーム感覚で面白く夢中で取り組みます。
- 次はいつできるかなと、楽しみにしています。

【導入施設からの声】

- 評価が点数化されているのでわかりやすく、ご家族にも説明しやすい。
- クラウドシステムなので、データも共有でき、管理もしやすく便利です。
- 結果を参考に、個人の特性がわかり、セラピストの対応力が向上した。
- M M S E や長谷川式で満点に近い人でも変化がみられるケースがあった。
- 高得点を目指すことで、モチベーションもあがるようです。
- 結果データをご本人、ご家族、スタッフで共有できるのでたすかる。

お問合せ先

株式会社

トータルブレインケア

〒650-0046

神戸市中央区港島中町4-1-1 ポートアイランドビル6F

TEL 078-335-8467

Email info@nouiki.com

FAX 050-3488-5429

URL http://nouiki.com